

Gezien

Zwarte lymfeklieren in de lies

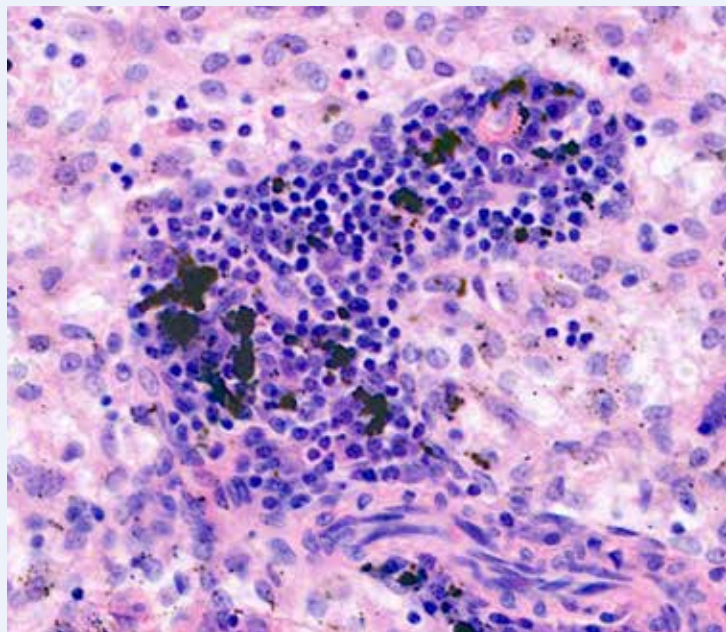
Raphaël Duivenvoorden
internist-nefroloog, Radboudumc,
Nijmegen

Paul Poyck
vaatchirurg, Radboudumc, Nijmegen

contact
raphael.duivenvoorden@radboudumc.nl
cc: redactie@medischcontact.nl

Een 26-jarige man met een voorgeschiedenis van nierfalen door IgA-nefropathie wordt opgenomen voor een niertransplantatie. De man heeft geen recente infecties doorgemaakt en bij lichamelijk onderzoek zijn er geen afwijkingen, met name geen voelbare lymfe-

klieren in de cervicale, axillaire of inguinale regio's. Tijdens de chirurgische ingreep, waarbij de transplantaatnier in de linker fossa iliaca wordt geplaatst, worden meerdere vergrote, zwarte lymfeklieren gevonden langs de linker arteria iliaca communis en externa. Bij peroperatief onderzoek van de huid worden geen aanwijzingen voor een melanoom gevonden. Wel wordt een recente tatoeage op het linkeronderbeen gezien. Bij navraag bij de familie blijkt deze acht weken eerder te zijn geplaatst. De transplantatieprocedure wordt voortgezet en een van de zwarte lymfeklieren wordt verwijderd voor pathologisch onderzoek. Histopathologische analyse toont uitgebreide sinushistiocytose met ophoping van zwart pigment in macrofagen, wat wijst op reactieve lymfadenopathie, veroorzaakt door tatoeage-



**Heeft u ook een
interessante casus
voor deze rubriek?**

**Stuur uw tekst (max.
300 woorden) en beeld naar
kopij@medischcontact.nl.**

Als uw casus wordt gepubliceerd,
ontvangt u van ons het boek
*Coronaperikelen. Dokteren in tijden
van covid-19.*

pigment. Door tatoeage geïnduceerde lymfadenopathie is goedaardig en verdwijnt vanzelf. In de differentiële diagnose van zwarte lymfeklieren moet ook metastase van een melanoom worden overwogen. ●

Wat ziet u?

Een 4-jarig jongetje heeft huiduitslag met blaasjes op armen en rug, nadat hij is behandeld voor beginstadium *staphylococcal scalded-skin syndrome*. Wat ziet u?



→ U kunt reageren op medischcontact.nl/ gezien. Het antwoord vindt u volgende week in Medisch Contact.

Voortgangstoets

Op alle faculteiten vullen geneeskundestudenten elk kwartaal een voortgangstoets in. Wekelijks vindt u hier twee vragen uit deze toets.

Kijk voor de antwoorden op blz. 40

216.

Ten aanzien van de incidentie van schizofrenie in verstedelijkte en landelijke gebieden van geïndustrialiseerde landen geldt doorgaans:

- A deze is gelijk in beide gebieden;
- B deze is hoger in verstedelijkte gebieden;
- C deze is lager in verstedelijkte gebieden;
- D weet niet.

217.

Bij reanimatie is het geven van mond-op-mondbeademing en hartmassage (thoracale compressies) in de juiste verhouding van belang. Als deze handelingen door twee mensen worden uitgevoerd, wat is dan de juiste verhouding van thoracale compressies tot de beademingsteugen?

- A frequenter thoracale compressies dan beademingsteugen;
- B gelijke aantallen thoracale compressies en beademingsteugen;
- C minder frequente thoracale compressies dan beademingsteugen;
- D weet niet.



→ Meer toetsvragen vindt u op medischcontact.nl/ voortgangstoets.