

Rosemarie Kolk

anios SEH, Noordwest Ziekenhuis-groep, locatie Alkmaar

Sjors Wintermans

SEH-artsKNMG, Noordwest Ziekenhuisgroep, locatie Alkmaar

Ditmar Schakenraad

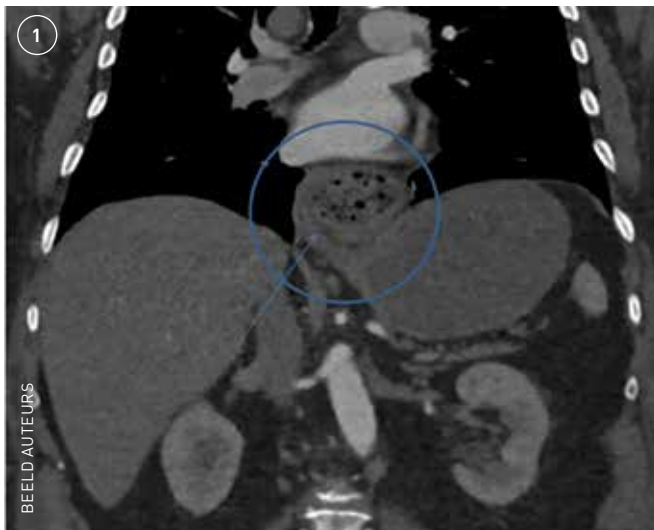
SEH-artsKNMG, Noordwest Ziekenhuisgroep, locatie Alkmaar

Esther Newsum

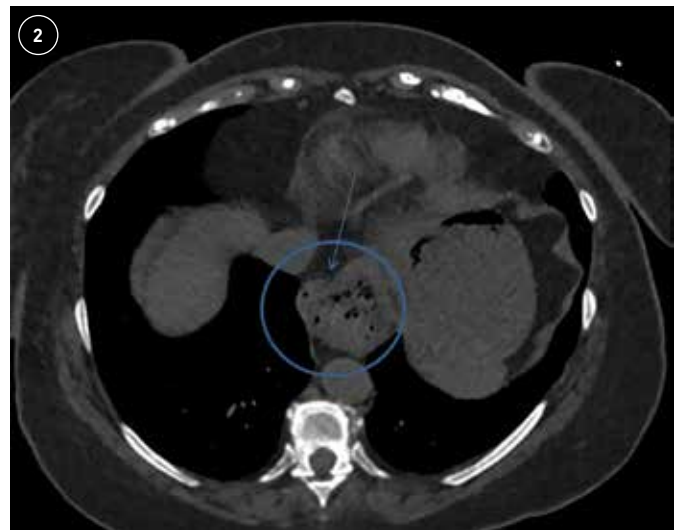
aio radiologie, Noordwest Ziekenhuisgroep, locatie Alkmaar

Als uw casus wordt gepubliceerd, ontvangt u van ons het boek **Besturen in een doktersjas** van Marcel Levi.

Een scheur met pijn in epigastrio



Coronale opname van de CT-angio thorax/abdomen. De para-oesofageale hernia diafragmatica is te zien, waarbij het antrum door de hiatus hernieert.



Transversale coupe van de thorax. Te zien is de scheiding van het antrum en de fundus van de maag door een vetlijntje.

Een 74-jarige vrouw kwam op de SEH met acute pijn in epigastrio. De pijn straalde uit over beide flanken naar de rug waarbij zij een maximale pijnscore aangaf. Er was geen sprake van misselijkheid of braken; mictie en ontlasting waren ook zonder bijzonderheden.

Bij lichamelijk onderzoek zagen we een pijnlijk ogende patiënte. Haar vitale parameters waren normaal behoudens een hypertensie met links-rechtsverschil; rechts: 208/101 mmHg en links: 151/90 mmHg. Ze had geen koorts. Het abdomen was soepel, met normale peristaltiek en bij palpatie veel pijn in epigastrio. Ecg en bloedonderzoek waren niet afwijkend. Een CT-angio thorax/abdomen toonde een para-oesofageale hernia diafragmatica waarbij het antrum door de hiatus hernieerde (foto 1 en 2) en een daarbij passende opvallende maagdistensie met lucht-vloeistofspiegel. Patiënte kon niets per os consumeren en kreeg daarom een maag-

hevel. Een spoedgastroscopie met desufflatie volgde waarbij een duodenumsonde werd geplaatst. Hierop verbeterde het klinische beeld. Korte tijd later volgde een laparoscopische cruraplastiek en fundoplicatie volgens Nissen. Twee dagen na de operatie kon ze in goede conditie naar huis.

Een para-oesofageale hernia is een bijzondere vorm van een hernia diafragmatica. Als gevolg hiervan komen zelden acute heftige thoracale pijnklachten voor; dit ziektebeeld kan zich wel zo presenteren omdat er als complicatie een volvulus en/of incarceratie van de intrathoracale delen van de maag kan ontstaan. ■

contact

rhe.kolk@nwz.nl
cc: redactie@medischcontact.nl

Heeft u ook een interessante casus voor deze rubriek?

Stuur tekst (max. 300 woorden) en beeld naar redactie@medischcontact.nl.

Wat ziet u?



Een 71-jarige vrouw heeft sinds enkele maanden aanvalsgewijs last van haar oren, waarbij deze hinderlijk brandend aanvoelen. Wat ziet u?

U kunt reageren op medischcontact.nl/watzietu.

Het antwoord vindt u volgende week in **Medisch Contact**.

